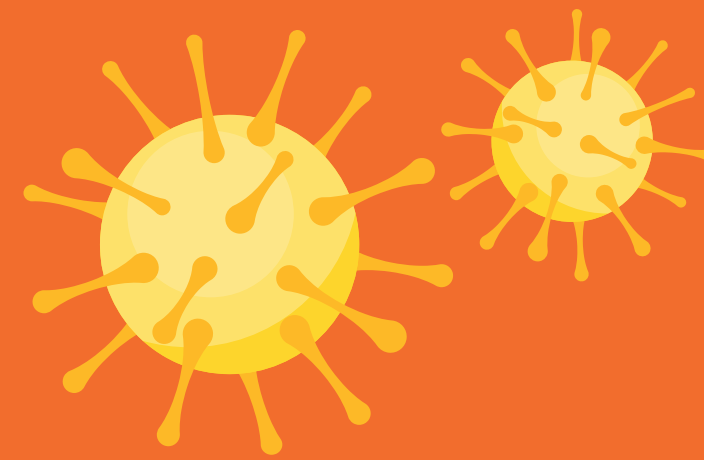




# 2019 新型冠狀病毒



## 2019-nCoV

### 預防



咳嗽戴口罩

1



2

肥皂勤洗手



少去人多、不通風場所

3

4

避免接觸野生動物、食用生肉生蛋



# 14 DAYS

返國14天內如有症狀，請戴口罩，撥打1922或臺北市防疫專線2375-3782，由衛生單位安排就醫。就醫時主動告知醫師旅遊史、職業別、接觸史及是否群聚。

### 症狀



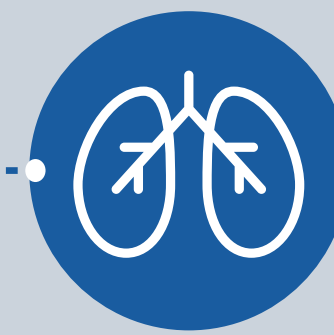
發燒



呼吸困難

咳嗽少痰

肺炎



四肢無力

### 最新疫情資訊

請撥打1922或2375-3782諮詢



臺北市政府衛生局 關心您