

國立雲林科技大學 函

地址：64002 雲林縣斗六市大學路3段123號
傳真電話：(05)531-2044
單位及聯絡人：資訊中心 劉素芬
聯絡電話：(05)534-2601分機 2853
電子郵件：lusufen@yuntech.edu.tw

受文者：如交換表

發文日期：98年11月27日
發文字號：雲科大資訊字第0980012282號
速別：普通件
密等及解密條件或保密期限：普通
附件：

主旨：本校訂於99年1-2月舉辦「2010寒假統計研究方法實務研討(研習)會」，課程內容包含如下說明，敬請將活動訊息轉知所屬學校教師並鼓勵報名參加，請查照。

說明：

一、研習課程及時間如下：

- (一)「2010寒假統計研究方法實務研討(研習)會」SPSS課程第1梯，日期：2010/1/25(一)、1/26(二)、1/27(三)、1/28(四)。
- (二)「2010寒假統計研究方法實務研討(研習)會」SPSS課程第2梯，日期：2010/2/1(一)、2/2(二)、2/8(一)、2/9(二)。
- (三)「2010寒假統計研究方法實務研討(研習)會」SEM課程第1梯，日期：2010/1/23(六)、1/24(日)、1/30(六)、1/31(日)。
- (四)「2010寒假統計研究方法實務研討(研習)會」SEM課程第2梯，日期：2010/2/3(三)、2/4(四)、2/5(五)、2/6(六)。



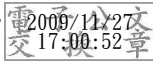


二、課程內容涵蓋研究方法理論與電腦軟體操作，敬請將活動訊息轉知所屬學校教師，並請給予參加人員以公差假方式參加。

三、相關活動訊息及報名辦法請詳見「2010寒假統計研究方法實務研討(研習)會」網址：<http://info.yuntech.edu.tw/SPS>
S991-1/

正本：宜蘭縣政府教育處、桃園縣政府教育處、新竹縣政府教育處、臺中縣政府教育處、彰化縣政府教育處、南投縣政府教育處、雲林縣政府教育處、嘉義縣政府教育處、臺南縣政府教育處、高雄縣政府教育處、屏東縣政府教育處、臺東縣政府教育處、基隆市政府教育處、臺中市政府教育處、嘉義市政府教育處、臺南市政府教育處、金門縣政府教育局、福建省連江縣政府教育局、苗栗縣政府教育局、澎湖縣政府教育局、新竹市政府教育局、臺北縣政府教育局、臺北市政府教育局、高雄市政府教育局

副本：資訊中心



裝

訂

線

