

臺北市中山國小 附設幼兒園

新生家長參觀日

快樂上學!



中山國小附幼

中山附幼 歡迎您

110學年招生囉!

新生家長參觀日

05月12日(三)

10:00-10:30

◆家長報到/填寫聯繫資料

10:30-11:30

◆簡報/Q&A/招生事宜

歡迎家中3-5歲適齡幼兒登記



今日分享事項



01

認識中山附幼

- 園所班級
- 環境介紹
- 園所資訊

02

中山附幼的生活

- 一日作息
- 學習區活動
- 主題活動
- 全園性活動

03

補助相關事項

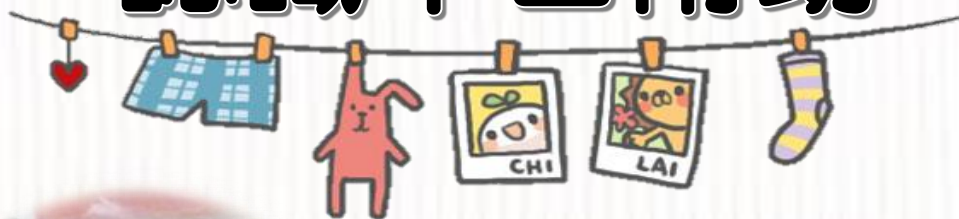
- 大班補助
- 其他身分
- 中小班補助

04

招生相關事項

- 招生登記流程
- 招生對象
- 招生時間表
- 現場登記
注意事項

認識中山附幼



- 學習環境介紹
- 園所班級
- 中山附幼班級及老師
- 園所資訊

幼兒園學習環境

幼兒活動室6間

寢室兼活動室6間

行政辦公室

資源倉儲室



廚房

戶外自然觀察區

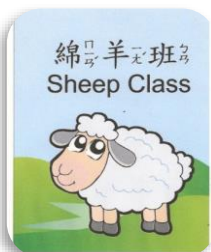
幼生廁所(含浴室)3間

固定式大型遊戲場



幼兒園環境

班級活動教室



◆活動室是幼兒園最基本的活動區域之一，能讓幼兒開展各種遊戲活動，且具有充裕活動面積，來滿足幼兒一日活動需求。

◆幼兒園重視環境整潔，將用餐的活動室與寢室分開設立，全日制的幼兒每日有一小時三十分鐘的時間安排午睡，符應幼兒身體發展需求。

多功能活動空間寢室 兼活動室



校園空間介紹



中山國小正門



幼兒園專用門



綠意盎然接送區



幼兒接送區

幼兒園空間介紹



幼兒園廚房



雙槽式洗碗槽



進餐通道



獨立式廚房



大型殺菌烘碗機

戶外活動空間介紹



操場



城堡樂園



操場



自然天地

中山附幼團隊

- ◆ 全園共6個班級，混齡班
- ◆ 全園幼兒人數共180人
- ◆ 師資：
 - 1 位校(園)長
 - 13 位合格幼教師
 - 1 位教保員
 - 2 位廚工阿姨

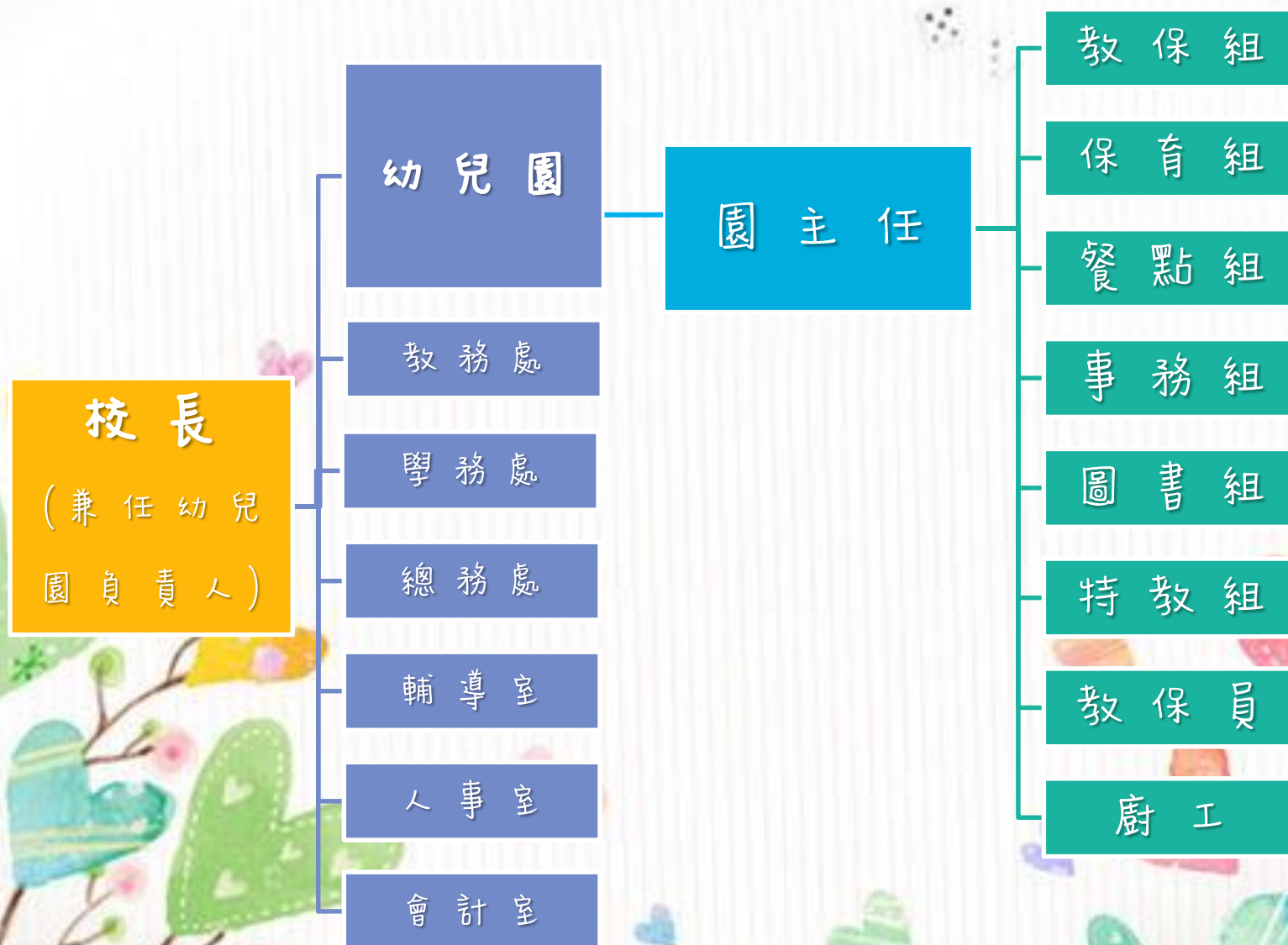


陳冠英 校長



全園教師團隊

本校組織



109學年度教師概況

班級別	年齡	教師	備註
白兔班	3-5歲混齡班	雅筑、孟娟老師	教保組長班級
小象班	3-5歲混齡班	明秀、羿萱老師	
袋鼠班	3-5歲混齡班	幸真、曉婷老師	
花鹿班	3-5歲混齡班	宛甄、怡芳老師	
綿羊班	3-5歲混齡班	宜佳、家寧老師	
浣熊班	3-5歲混齡班	芷筠、皓茹老師	
幼辦公室		桂鳳、佳怡老師	園主任/教保員

廚工	2人
皆具丙級廚師執照	

教育程度	人數
碩士	8
學士	6

基礎評鑑



本園在108年通過臺北市幼兒園基礎評鑑，在設立與營運、總務與財務管理、教保活動課程、人事管理、餐飲與衛生管理和安全管理等六大類皆符合評鑑標準。



每日30分鐘以上
出汗性大肌肉活動



每日用紫外線消毒
燈消毒教室環境




合格的師資

幼兒接送時間

家長接送幼兒時請出示接送證，若需進入園內，請配戴接送證。
若錯過上下學時間，需從大門進出，或未攜帶接送證，請至警衛室換證並辦理登記，以維護園區安全。

正面

	臺北市中山區中山國小附幼 110 學年度接送證
班 級：	家長照片
幼兒姓名：	
家長姓名：	
關 係：	

反面

	臺北市中山區中山國小附幼 110 學年度注意事項
<ul style="list-style-type: none">• 接送幼兒上、下學，請佩戴此接送證。• 遺失此接送證，請洽幼兒園辦公室辦理。• 入園時間：上午 7:30-9:00。• 放學時間：半天班 11:30，全天班 16:00• 課後留園：18:30 前• 請準時接送幼兒，校園安全一起來！	
此接送證有效日期為 110/8/31-111/6/30	
	



上學時間：

上午 07:30-09:00



放學時間：

半日班 11:30-12:00

全日班 15:30-16:00



導護時間：

上午 07:30 (先至導護班)

下午 04:00 以後 (至導護班)



課後留園時間：

下午 04:30-18:30

幼兒園戶外遊戲場

幼兒園遊戲場每三年，請經國內認證機構認可之檢驗機構進行檢驗，並提供檢驗報告書。



告示牌



橡膠安全地磚



攀岩組



溜滑梯



造型半圓



溜滑梯

幼兒園學習環境



導護班牌



班級紗窗紗門



鞋櫃



個人工作櫃



白板



投影設備

幼兒健康

幼兒園教保服務實施準則第9條規定：幼兒園每學期應至少為每位幼兒測量一次身高及體重，並載入幼兒健康資料檔案，妥善管理及保存。



洗手教育



整合性篩檢



測量身高體重



口腔保健



綿羊班寶貝成長紀錄

時間：10月 上學期

編號	姓名	身高(CM)	體重(KG)
1	張維凡	113.2	18.8
2	王安民	108.5	18.4
3	張維凡	108.5	18.4
4	張維凡	108.5	18.4
5	張維凡	108.5	18.4
6	張維凡	108.5	18.4
7	張維凡	108.5	18.4
8	張維凡	108.5	18.4
9	張維凡	108.5	18.4
10	張維凡	108.5	18.4
11	張維凡	108.5	18.4
12	張維凡	108.5	18.4
13	張維凡	108.5	18.4
14	張維凡	108.5	18.4
15	張維凡	108.5	18.4
16	張維凡	108.5	18.4
17	張維凡	108.5	18.4
18	張維凡	108.5	18.4
19	張維凡	108.5	18.4
20	張維凡	108.5	18.4
21	張維凡	108.5	18.4
22	張維凡	108.5	18.4
23	張維凡	108.5	18.4
24	張維凡	108.5	18.4
25	張維凡	108.5	18.4
26	張維凡	108.5	18.4
27	張維凡	108.5	18.4
28	張維凡	108.5	18.4
29	張維凡	108.5	18.4
30	張維凡	108.5	18.4

時間：10月 上學期

編號	姓名	身高(CM)	體重(KG)
1	張維凡	113.2	18.8
2	王安民	108.5	18.4
3	張維凡	108.5	18.4
4	張維凡	108.5	18.4
5	張維凡	108.5	18.4
6	張維凡	108.5	18.4
7	張維凡	108.5	18.4
8	張維凡	108.5	18.4
9	張維凡	108.5	18.4
10	張維凡	108.5	18.4
11	張維凡	108.5	18.4
12	張維凡	108.5	18.4
13	張維凡	108.5	18.4
14	張維凡	108.5	18.4
15	張維凡	108.5	18.4
16	張維凡	108.5	18.4
17	張維凡	108.5	18.4
18	張維凡	108.5	18.4
19	張維凡	108.5	18.4
20	張維凡	108.5	18.4
21	張維凡	108.5	18.4
22	張維凡	108.5	18.4
23	張維凡	108.5	18.4
24	張維凡	108.5	18.4
25	張維凡	108.5	18.4
26	張維凡	108.5	18.4
27	張維凡	108.5	18.4
28	張維凡	108.5	18.4
29	張維凡	108.5	18.4
30	張維凡	108.5	18.4

身高體重紀錄

室內外環境消毒



派請消毒公司做全園大環境的消毒，確實做好環境衛生的把關。



每日老師們用漂白水稀釋擦拭地板、門把、桌椅、清洗玩具，
維護教室環境清潔及衛生。

園務資訊分享

親職文章/教學活動/衛教宣導



入園公告區



中山附幼園網QRCode

公立幼兒園重要資訊公告

臺北市中山國小附設幼兒園



幼兒園網頁

中山附幼的生活



-一日作息

-學習區活動

-主題活動

-全園性活動



快樂的一天-作息表



時 間

一

二

三

四

五

活

動

項

目

上
午

07:30-09:00

晨光入園時間-學習區探索/日記圖/剪貼/出汗性大肌肉運動活動

09:00-09:30

早上美味點心時間

09:30-10:20

主題課程時間/學習區探索時間

10:20-11:00

戶外活動/植物觀察

11:00-11:30

主題課程時間/學習區探索時間

11:30-12:30

半日班放學/全日班準備午餐

下
午

12:30-13:00

潔牙時間/戶外散步/說故事/音樂時間

13:00-14:30

午休時間

14:30-15:00

起床囉!整理寢具及儀容

15:00-15:30

下午可口點心時間

15:30-16:00

課程回顧及延伸/學習區活動/幼兒說故事

16:00-16:10

收拾整理書包放學

【以上內容僅供參考，作息時間將隨幼兒學習情況及需求作彈性調整】

學習區活動



幼兒園老師因應教學而規劃出來的學習區域，稱作「學習區」。



「有目的性」的空間擺設及材料放置，讓小朋友能依照興趣及意願去自主探索。

課程理念

洗手有方法？

以統整性主題課程為主，取材自幼兒生活經驗即在地生活環境中，帶領幼兒依其主題進行一連串的探索，內容涵蓋多元面向，包含故事、團體討論、戲劇、遊戲、影片欣賞、戶外參觀、實際製作等。

此外，藉相關資源的引入來擴展幼兒對該主題的深入瞭解，然後給予機會讓幼兒主動探索該主題並進行表達和分享，每個主題都能以「培養幼兒的生活能力」為課程目標。

泡泡都是圓形嗎？

新發現!!其實不管是愛心形吹頭或是三角形吹頭，吹出的泡泡都是圓形！

反泡泡實驗

尋找吹泡泡達人

孩子們嘗試使用吹泡泡工具時，也回想起自己的舊經驗（洗澡時用手吹泡泡）。



母語教學活動

母語教學，傳承文化：

以趣味化和生活化的學習，建立愛護鄉土、關懷社會與自然之人本情懷，促進多元的語言認識與異質的文化交流。



鄉土教學-偶戲館：
認識布袋戲、皮影戲



咱的囡仔歌-紅龜粿：
邊玩邊學，印象更深



咱的囡仔歌-龍眼花：
邊玩邊學，印象更深

性別平等、生命教育活動

了解自己尊重他人，尊重生命：

以多元方式將性別平等教育融入教學，打破幼兒對性別的刻板印象，並透過遊戲方式，讓幼兒能「瞭解自己、尊重他人」。



做自己身體的主人：

找一找身體的什麼地方，
不可以隨意讓別人觸碰。



我想當一位...：

我想當一位消防員，
我很勇敢，我要救人。



我從哪裡來？

瞭解生命的起源與延續，體會
媽媽養育的辛苦，懂得感恩。

幼小攜手活動

幼小攜手，相輔相成：

透過「幼小銜接教育」的實施，使幼兒在步入小學前，面對未來生活、作息、環境轉換得以適應，培養其獨立思考、解決問題能力，並對即將到來的小學生活有所認識，也會更具信心面對新階段的成長。



到小學上課囉



幼小銜接小天使

全園性活動

多元活動、統整學習

採統整化、活潑化、彈性化與多元化方式進行，以此培養幼兒實踐基本生活能力，增進個人與家庭、學校之互動關係，並學習有效溝通及生活適應技巧，促進個人成長及發展。



認識校園闖關活動-廚房：
了解廚房及廚房阿姨在做些什麼，並對其懷著感謝的心。



體育表演會：
增進親子關係，欣賞體育競賽，學習運動家的精神。



歲末聯歡：
學習成果展現，年終歲末的感恩活動。

補助相關事項



- 大班補助
- 其他身分
- 中小班補助

補助相關

臺北市109學年度公立幼兒園收退費基準

★辦理5足歲補助(大班)

「教育部幼兒免學費教育計畫」

「經濟弱勢幼兒加額補助」

「臺北市政府教育局-助妳好孕」

★辦理2-4歲補助(中小班)

「教育部幼兒免學費教育計畫」

「2-4歲學費免差額補助」

★原住民托育、托教補助

收費項目		收費金額 (單位：新臺幣元)	收費期間	備註
學費		半日制：5,150 元、全日制：7,000 元	1 學期	2 至 5 歲幼兒入學免收學費，其學費由教育部補助
雜費		半日制：2,745 元、全日制：2,955 元	1 學期	5 歲幼兒全學期設籍本市者，此費用由教育局補助（幼生學期中遷出本市者，本學款項應予追回）
代辦費	材料費	半日制：290 元、全日制：345 元	1 個月	5 歲幼兒全學期設籍本市者，此費用由教育局補助（幼生學期中遷出本市者，本學款項應予追回）
	活動費	半日制：230 元、全日制：230 元	1 個月	5 歲幼兒全學期設籍本市者，此費用由教育局補助（幼生學期中遷出本市者，本學款項應予追回）
	午餐費	全日制：880 元	1 個月	
	點心費	半日制：610 元、全日制：1,130 元	1 個月	
代收費	保險費	依統一公告金額辦理	1 學期	
	家長會費	120 元（國民小學附設幼兒園）	1 學期	
	其他費用	按實際情形與家長商定		

★公立幼兒園現行收費情形為 **21588元 / 1學期**

☆2-4歲可領教育部免學費補助7000元 / 學期+北市學費差額補助8000元 / 學期

★5 歲可領教育部免學費補助7000元 / 學期+北市學費補助5543元 / 學期
(家戶所得50-70萬或50萬以下家庭，另可申請教育部經濟弱勢加額補助)

➢1.若為低收入戶及低收入戶家庭子女，入學時免繳費用。

➢2.教育部免學費補助不得與中央育兒津貼及北市育兒津貼併領。

補助相關(其他身份別)

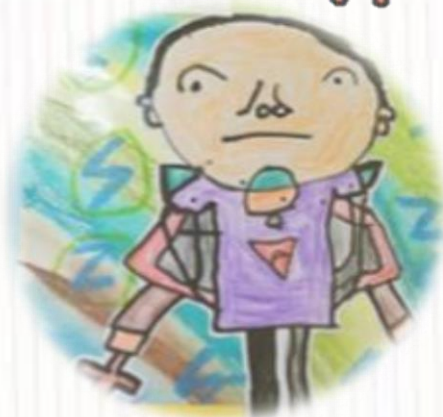
★如果您具有以下身份，未繳交身份證明文件者，請盡快將資料繳交給班級老師或辦公室，以利辦理後續補助事宜。

- ◆低收入戶 110年度低收卡
- ◆中低收入戶 110年度中低卡
- ◆特境家庭 110年度社會局公文
- ◆危機家庭 110年度社會局公文
- ◆原住民 有效期限內原民會核定函

★津貼補助一點靈 <http://kidsubsidy.tp.edu.tw/>

★助您好孕3.0 <https://born.taipei/Default.aspx>

招生相關事項



- 招生登記流程
- 招生對象
- 招生時間表
- 現場登記
- 注意事項

招生登記流程及注意事項



招生對象

學齡3足歲 - 5足歲

民國104年9月2日至

民國107年9月1日出生者

登記限制

- 109學年度已就讀公立或非營利之幼兒，須放棄原園直升資格始得參與登記。
- 每名幼兒僅限登記公立幼兒園1園、非營利幼兒園1園。

★05/12(三)-05/26(三) 排富資格網路登記
代查驗分兩階段結果查詢：

5/12-5/17 ➡ 5/25-6/11查調

5/18-5/26 ➡ 6/04-6/11查調

☆符合排富限制證明【父母雙方核定稅率未達20%】

- 1.招生e點通網站提前申請通過證明
- 2.至國稅局申請108年綜合所得稅核定通知書或核定資料清單

招生對象

招生對象

學齡 3 足歲以上置入國民小學前之適齡幼兒，且符合下列條件之一：

(一) 設籍本市之幼兒。

(幼兒具備原住民身分、經社政主管機關依法安置或任職於同一學校/幼兒園之教職員工子女者，得免設籍本市。)

(二) 居留本市之外籍幼兒。



招生學齡日區間：

5 足 歲	4 足 歲	3 足 歲
104.9.2-105.9.1	105.9.2-106.9.1	106.9.2-107.9.1



招生e點通



中山附幼稚園網

招生人數：

◆ 3-5歲班6班，每班30名幼兒，混齡編班。

◆ 3-5歲班先招收5足歲幼兒為主，再依序招收4、3歲足歲幼兒。

※以上名額扣除原園直升幼兒及身心障礙幼兒後，餘額開放招生登記。

招生登記、抽籤、報到時間表



依優先資格分階段辦理，並請務必注意登記時間及攜帶證明文件。

第一階段 優先入園

登記

【網路線上登記】

110 / 6 / 6 (日) 9:00 至

110 / 6 / 7 (一) 18:00

【現場紙本登記】

110 / 6 / 8 (二) 8:30 至 13:00

抽籤

110 / 6 / 8 (二) 14:00 至 14:30

報到

【線上或現場報到】

110 / 6 / 8 (二) 14:30 至 17:00

登記

【網路線上登記】

110 / 6 / 9 (三) 9:00 至

110 / 6 / 10 (四) 18:00

【現場紙本登記】

110 / 6 / 11 (五) 8:30 至 13:00

抽籤

110 / 6 / 11 (五) 14:00 至 14:30

報到

【線上或現場報到】

110 / 6 / 11 (五) 14:30 至 17:00

招生現場登記注意事項

身分 / 資格		註記	現場登記應攜帶之證明文件
法定需要協助幼兒	低收入戶、中低收入戶子女	○	戶口名簿正本 ◆ 臺北市政府核發之低收（中低收）入戶相關證明 （戶口名簿需足資證明原住民身分） ◆ 臺北市政府社會局核發之特殊境遇家庭身分認定公文 ◆ 父、母或監護人之中度以上身心障礙證明 ◆ 直轄市、縣（市）社政主管機關核發之公文（得免設籍本市） ◆ 臺北市政府社會局核發之危機家庭身分認定公文 （戶口名簿需足資證明兄弟姊妹關係；兄弟姊妹身分認定不含109學年度該幼兒園畢業生。）
	原住民	△	
	特殊境遇家庭子女	○	
	父、母或監護人為中度以上身心障礙者	△	
	經直轄市、縣（市）社政主管機關安置於本市之幼兒	○	
	危機家庭幼兒	○	
	兄弟姊妹為身心障礙且就讀同一幼兒園	○	
優先錄取	該幼兒園或所在學校編制內現職教職員工子女(得免設籍本市)	×	戶口名簿正本 ◆ 父或母任職之學校在職（服務）證明（110年8月1日須在職）（其任職學校未設置非營利幼兒園者，不適用本項優先資格） （戶口名簿需足資證明新住民身分） ◆ 足資證明幼兒有2個（含）以上兄弟姐妹（戶籍登記為同一母親或父親）之相關戶籍資料，或第3胎（含）以上兒童證明卡【已停發】 （戶口名簿需足資證明兄弟姊妹關係） ◆ 110學年度該國小新生入學報到通知單（家有兄弟新學年度就讀所在國小2年級者免附）及切結書（戶口名簿需足資證明兄弟姊妹關係） （戶口名簿需足資證明幼兒戶籍地址）
	5足歲幼兒之父或母任一方為新住民者	×	
	幼兒有2個（含）以上兄弟姐妹【比照本市第3胎（含）以上鼓勵生育措施之3胎家庭子女定義】	△	
	兄弟姊妹當學年度就讀該幼兒園之幼兒（兄弟姊妹為「原園直升幼兒」）	×	
	兄弟就讀該幼兒園所在國小1或2年級之幼兒（設於公立國小之非營利幼兒園適用）	×	
	該幼兒園所在國中小學區內幼兒（設於公立國中小之非營利幼兒園適用）	○	
註記○者，其優先資格認定可直接採網路線上登記。 註記×者，其優先資格認定須由家長檢附文件採現場紙本登記。 註記△者，其優先資格認定須符合特定條件始得採網路線上登記，詳請見招生簡章表1。			詳細招生訊息及規定，請至 臺北市公立及非營利幼兒園 招生e點通網站查閱！

★現場登記報名者，需檢附幼兒之戶口名簿正本（居留者請檢附護照及居留證正本），以其他優先身分辦理登記者，請檢附相關證明文件。（逾時不接受補件）

★因應防疫分流及加速登記時間，請多利用線上登記方式進行報名！

臺北市110學年度中山國小附設幼兒園

招生活動



招生e點通



中山附幼稚園網

因應防疫，請家長務必戴上口罩、

接受體溫測量及酒精消毒雙手，

並保持適當社交距離，

遵照動線規劃，

依序進入填寫登記卡。

中山附幼歡迎您



歡迎加入中山附幼



如有任何疑問
請洽詢幼兒園專線 25914085#52