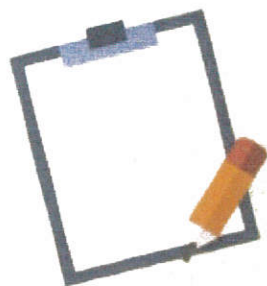


特約商店業別+補助區分



【最高總額16,000元】



旅行業 (如: 旅行社)



旅宿業 (如: 飯店、民宿)



觀光遊樂業 (如: 遊樂園、休閒農場)



交通運輸業 (如: 高鐵、台鐵、客運、租車)



觀光旅遊業別以外

(如: 藝文圖書、餐飲、**加油站**、體育用品、服飾)

★珠寶銀樓業、儲值性商品 (如: 餐券、住宿券)
納入補助範圍

